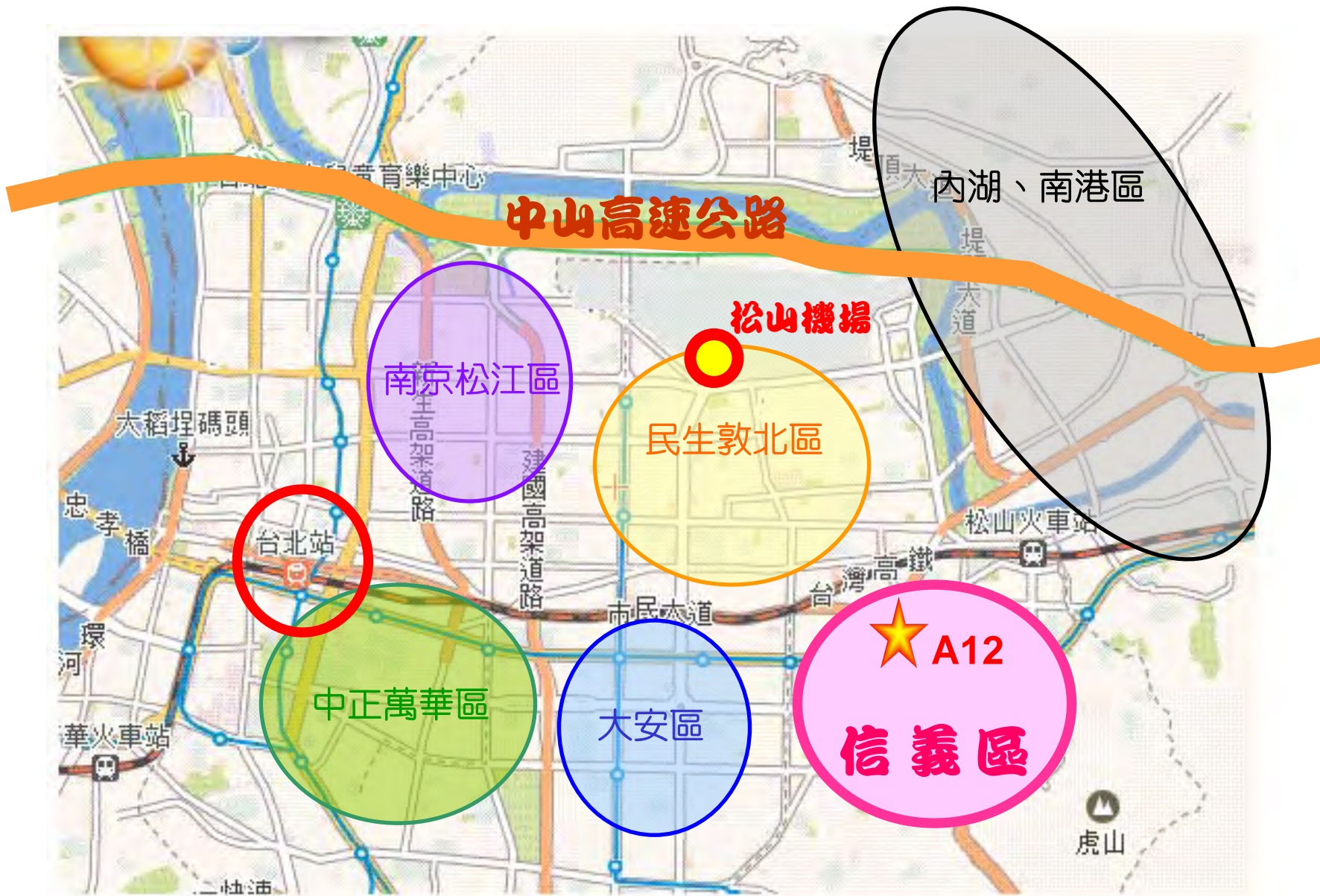
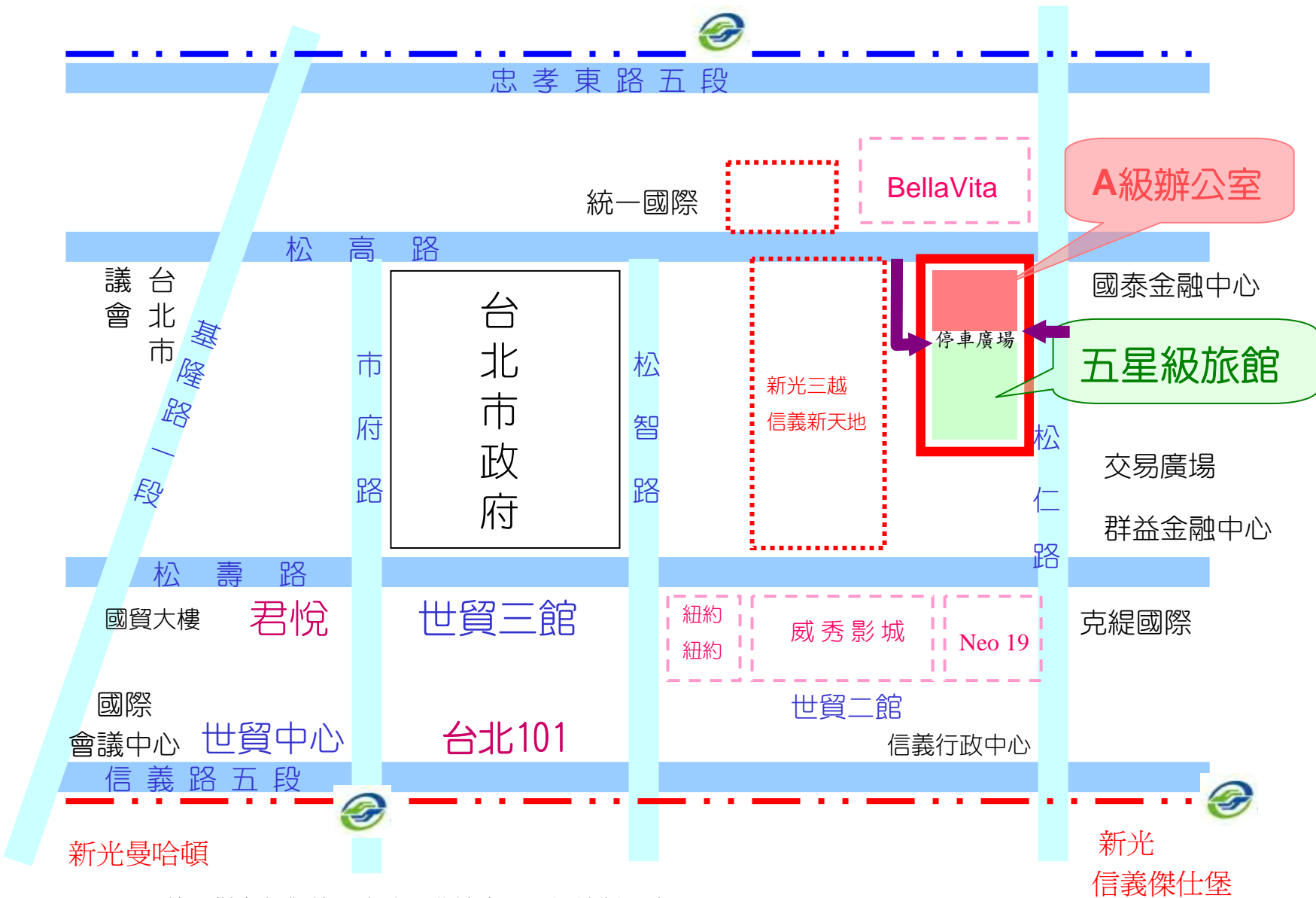


新光信義金融大樓







註：此區位圖僅為相對位置表達，非按實際比例繪製而成

- 地址：台北市松仁路、松高路口
- 基地面積：2,953 坪
- 使用分區：特定業務區(信義計畫特定專用區)
- 樓層：21F/B3
- 建築結構：SS
- 建築面積：11,100 坪 (不含停車場)
- 標準層面積：約585坪 (實際面積依權狀登記)，公設39.5 %
- 建築設計：大元聯合建築師事務所
- 施工單位：互助營造
- 完工日期：2010.11 (預定)



7站松山機場

6站直達台北車站

市府站

捷運板南線

5分鐘
直達內湖

基隆路板橋段
直達大道

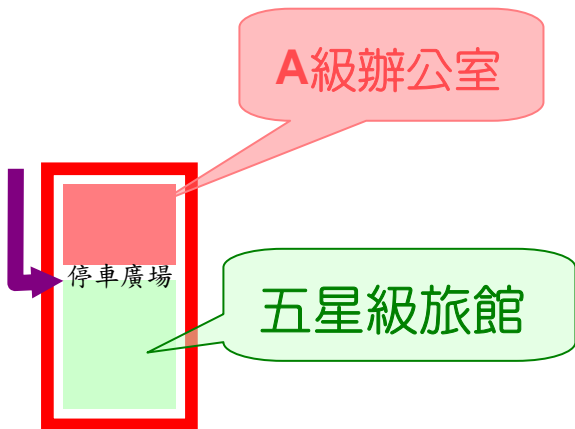
捷運信義線

世貿中心站

象山站

信義快速道路

註：此區位圖僅為相對位置表達，非按實際比例繪製而成



Le MERIDIEN
TAIPEI
台北寒舍艾美酒店

喜達屋集團，寒舍經營



OFFICE + HOTEL

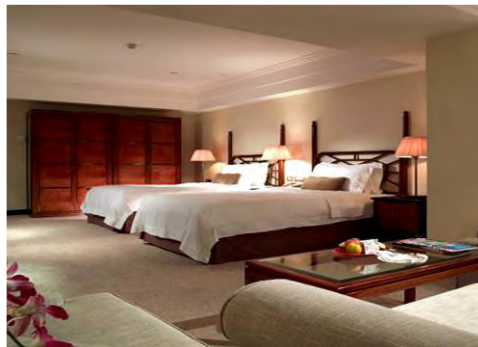
辦公室緊鄰五星級飯店，

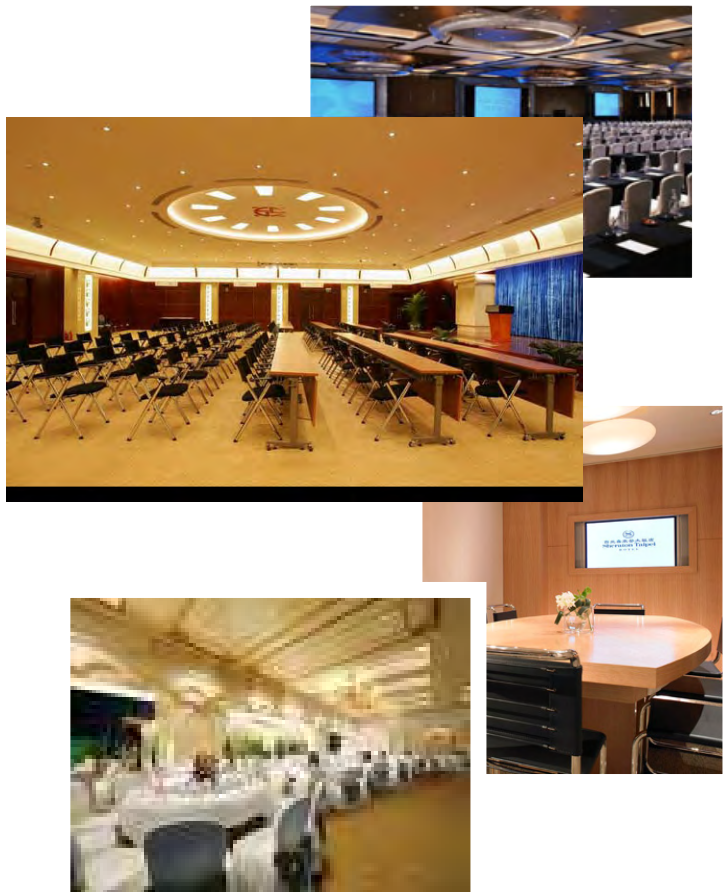
享有高度便利性

也維持純辦之安全管理

國外主管、客戶來台
就近提供商務住房、
俱樂部

(SPA、健身房、游泳池)





◎ 多功能會議室 - 5間
(5桌/間，最高可容納290人)

✓ 宴會廳

✓ 多功能會議室

滿足大大小小的
會議、記者會、餐敘等



◎ 宴會廳

55桌(約550人)



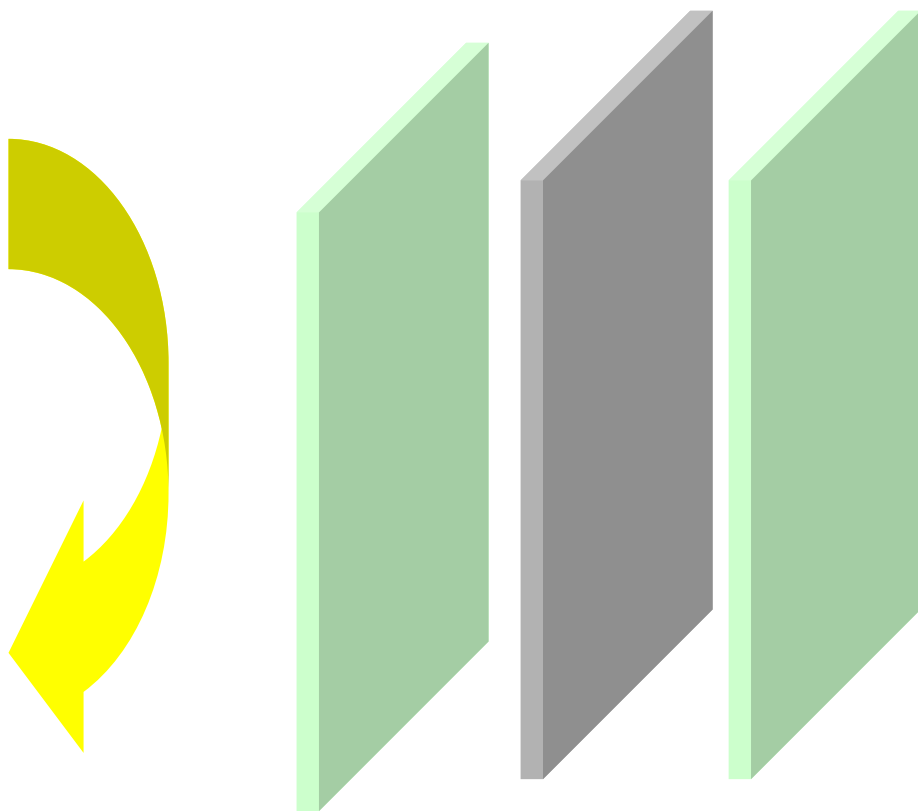
- ❖ 設有雨水回收系統
- ❖ 採用變頻空調及變頻電梯
- ❖ 全棟採 T5 燈具
- ❖ 使用環保建材

大樓採用複層低輻射玻璃

Double low-E Glass

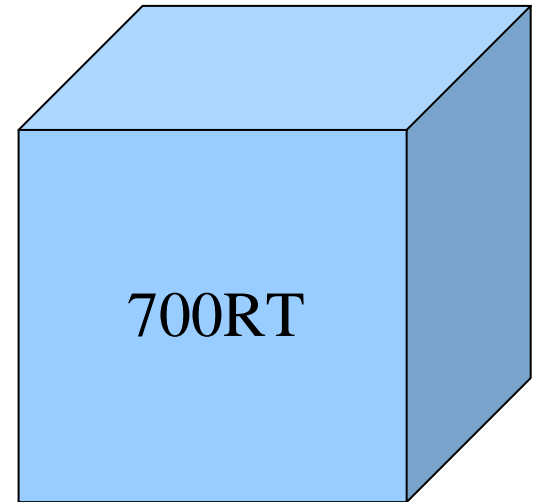
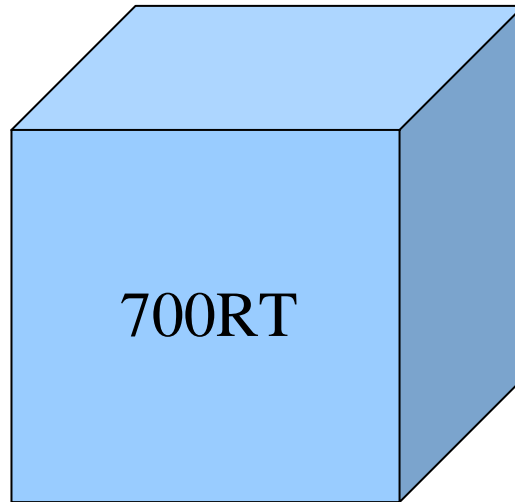
- (1) 隔熱
- (2) 隔音
- (3) 隔離紫外線

安靜、節能 !!



6mm + 空氣層12mm + 6mm

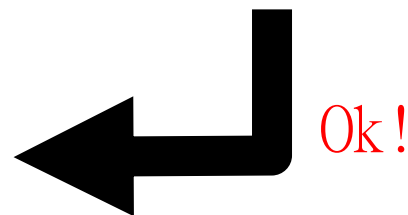
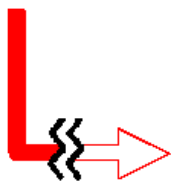
- 空調主機：一千七百噸空調主機(300RT變頻+700RT*2)
 1. 變頻式主機可彈性配合租戶加班需求
 2. 有效節省能源使用



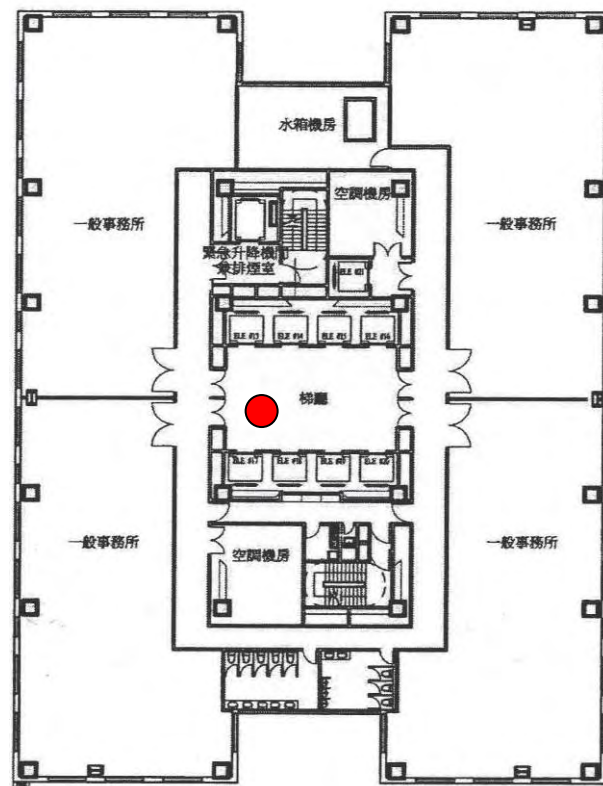
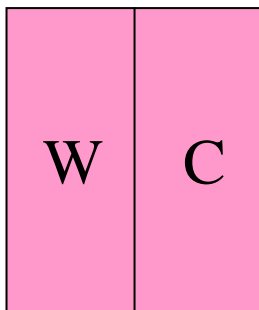
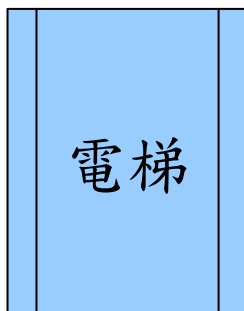
100%完全備援電力達四天
(無停電感覺)

大樓備援系統

瓦斯+柴油雙燃料發電機，最高可供電四天



- **RFID**：無線射頻追蹤系統
公共區域內完全掌握外來訪客行蹤

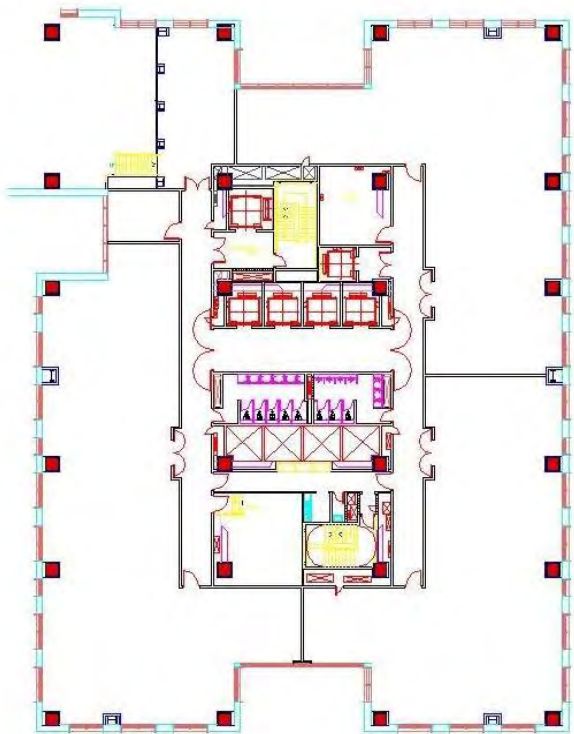
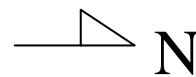


- 帷幕牆：外牆使用義大利進口石材
- 模矩規劃：1.2m 標準模矩（適合辦公家具擺設）
- 樓 高：標準層4.2 m（淨高2.7m）
- 樓板載重：標準層400kg/m²（高於一般標準300kg/m²）
（機房部分500kg/m²）
- 高架地板：高度10公分
- 停車場：坡道式平面車位
 - B1機車位317位、汽車67位、裝卸7位
 - B2汽車位143位
 - B3汽車位153位

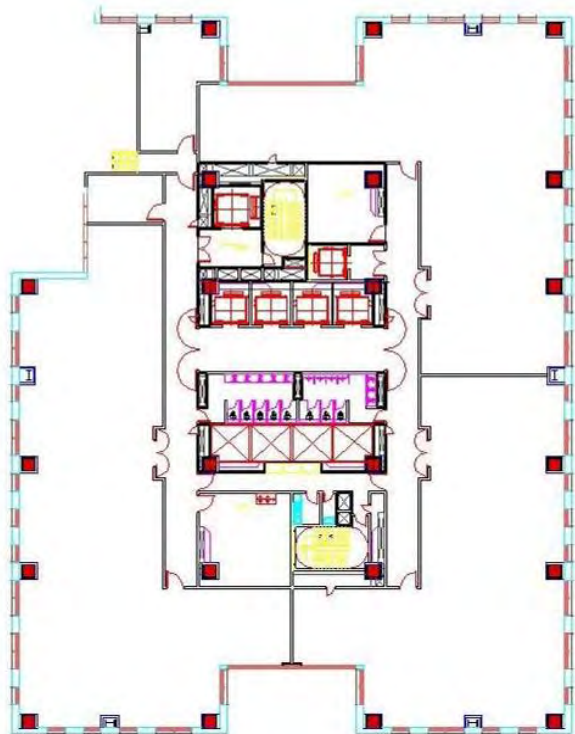
- ❖ 電力供應：
 1. 變電所雙饋線供電至大樓
 2. 雙迴路供電至各樓層且具備援設計
 3. 每戶提供 60 安培電量
 4. 提供100%緊急發電機備載容量
(瓦斯+柴油可供應4天)
 5. 採T5環保、節能燈管，平均照度800LUX以上
- ❖ 空調系統：
 1. 水冷式中央空調系統
(300噸變頻+700噸*2非變頻)
 2. 每層預留25噸冰水擴充供24hr電腦機房使用
 3. 每戶裝設BTU表合理計算用量

- ❖ 消防系統：
 1. 全棟灑水系統
 2. 變電機房採極早型警報並採氣體式滅火
- ❖ 其他設備：
 1. 一樓 LOBBY 設置訪客換證系統 (RFID)：無線射頻識別追蹤
 2. 一樓通關閘門門禁管制
 3. 各機房請音響顧問規劃抑制噪音設計
- ❖ 電梯設備：採用省電低噪音馬達，快速平穩

	數量	載重(kg)	搭載人數	備註
客梯	8	1350	20	分高低樓層，轉換樓層13樓 低樓層電梯速：150公尺/分 高樓層電梯速：210公尺/分
停車場專用	2	1150	17	
VIP電梯	1	1150	17	
貨梯	1	2000	30	205 cm深 X 200 cm寬 X 265 cm高



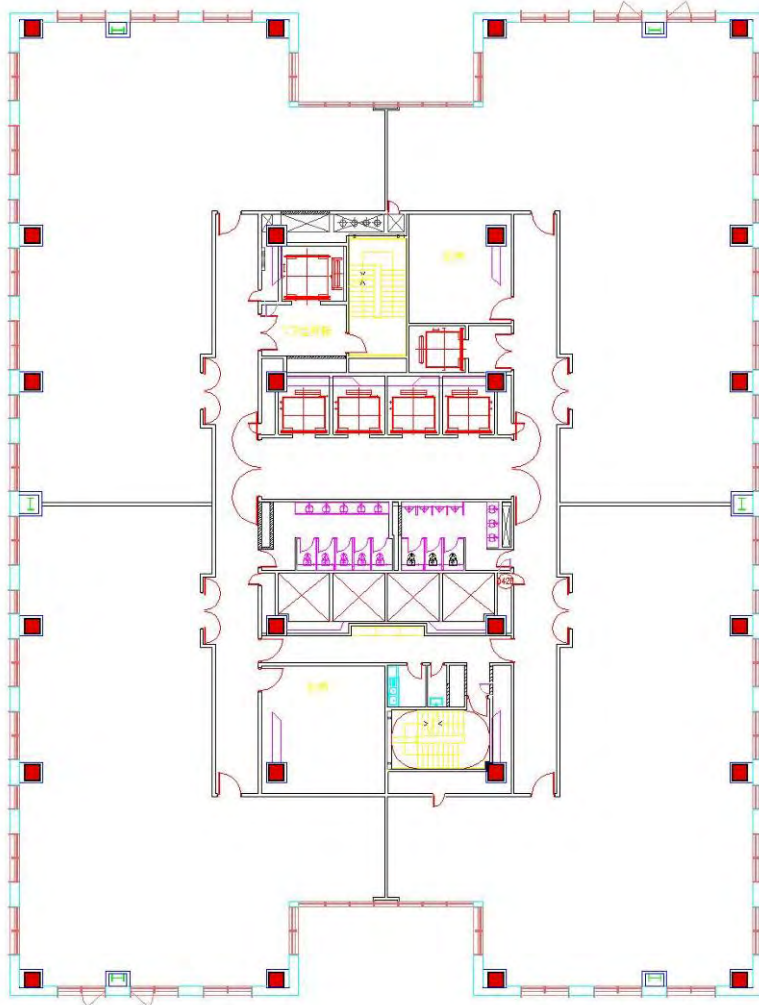
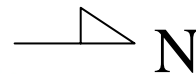
三樓



四樓



五樓

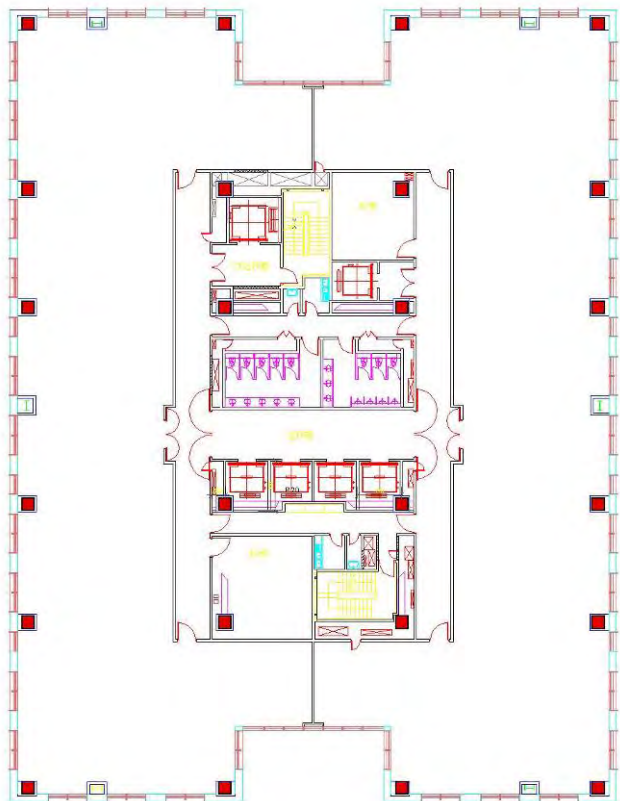
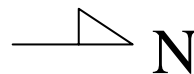




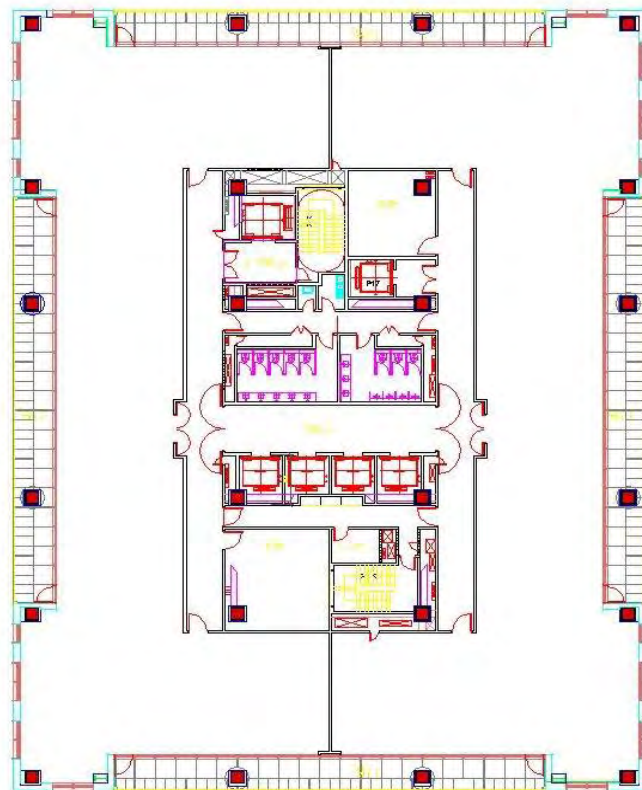
十三樓



十四樓



十五~二十樓



二十一樓



樓層	32號		32號之一		36號		36號之一		合計	
	淨面積(坪)	總面積(坪)	淨面積(坪)	總面積(坪)	淨面積(坪)	總面積(坪)	淨面積(坪)	總面積(坪)	淨面積(坪)	總面積(坪)
1	156.45	251.74			27.09	43.59	13.43	21.62	196.98	316.95
2									0.00	0.00
3	92.08	148.16	116.55	187.53	99.84	160.64			308.47	496.34
4	92.08	148.16	118.48	190.64	102.48	164.89			313.04	503.69
5	92.08	148.16	160.29	273.18	92.10	148.19			344.47	569.54
6	92.08	148.16	92.08	148.16	92.10	148.19	92.10	148.19	368.35	592.70
7	92.08	148.16	92.08	148.16	92.10	148.19	92.10	148.19	368.35	592.70
8	92.08	148.16	92.08	148.16	92.10	148.19	92.10	148.19	368.35	592.70
9	92.08	148.16	92.08	148.16	92.10	148.19	92.10	148.19	368.35	592.70
10	92.08	148.16	92.08	148.16	92.10	148.19	92.10	148.19	368.35	592.70
11	92.08	148.16	92.08	148.16	92.10	148.19	92.10	148.19	368.35	592.70
12	92.08	148.16	92.08	148.16	92.10	148.19	92.10	148.19	368.35	592.70
13	82.00	131.95	82.00	131.95	82.54	132.82	84.16	135.43	330.71	532.13
14	82.00	131.95	82.00	131.95	82.54	132.82	84.16	135.43	330.71	532.13
15	184.86	297.45			184.86	297.45			369.72	594.90
16	184.86	297.45			184.86	297.45			369.72	594.90
17	184.86	297.45			184.86	297.45			369.72	594.90
18	184.86	297.45			184.86	297.45			369.72	594.90
19	184.86	297.45			184.86	297.45			369.72	594.90
20	184.86	297.45			184.86	297.45			369.72	594.90
21	163.78	295.55			163.78	295.55			327.56	591.09